

# HAHNENKAMM-KÄLBERAU

The second Alzenau cultural pathway will lead you 300 m up to the highest point of the town, Hahnenkamm (cockscorn) Mountain, from where 19th century Bavarian king Ludwig I was still able to see the Rhein-Main-Area. On the way you will pass a clay pit the strata of which record some of our climatic history as well as a volcanic event, namely ashes from an early eruption of the Eifel volcanic field, c. 700,000 years ago, which was still active only 10,000 years ago. The first half of the pathway focuses on Hahnenkamm Mountain and its forest. After your descent, the pilgrims' church of Kälberau will welcome you, with two statues of Virgin Mary. By way of the »Seven Pains Way« set up in the 18th century you will return to Alzenau castle.

C'est le deuxième chemin culturel d'Alzenau qui va vous mener au point le plus haut de la ville, au »Hahnenkamm« (la »Crête de coq«), haut de 437 m. En suivant ce chemin vous passerez devant la station à la »glaisière Zeller«, ou l'on a déjà produit des tuiles il y a plus de 150 ans, et site où l'on peut étudier une partie de l'histoire du climat local. En sus, on peut y voir la cendre volcanique arrivée ici il y a 700.000 ans de l' »Eifel«, région montagneuse dans le nord-ouest de l'Allemagne. Ce qui se trouve au centre de la première partie du chemin culturel, c'est le »Hahnenkamm« et la forêt dont il est recouvert. Ensuite, après être descendu dans la plaine, vous vous trouverez devant l'Église de pèlerinage de Kälberau, église qui dispose de deux madones. Nous retournons au point de départ, le château fort d'Alzenau, longeant un chemin de pèlerinage dédié aux »Sept Douleurs de Notre-Dame«, chemin qui remonte au 18e siècle.

# HAHNENKAMM-KÄLBERAU

Der europäische Kulturweg Alzenau 2 - Hahnenkamm / Kälberau wurde realisiert im Rahmen des Projekts »Pathways to Cultural Landscapes« mit Förderung durch die Stadt Alzenau und die Sparkasse Achaffenburg-Alzenau sowie mit Unterstützung von Fa. Zeller Poroton Alzenau und Müller Feinblechtechnik Frimmersbach, Spessartkarte aus dem Pinzgau-Altes, Staatsarchiv Nürnberg Nürnberg Karten und Hahn, Rep. 58, 238.

Müller Feinblechtechnik GmbH

Zeller Poroton

senckenberg

Die ASPM berät die Naturgeographische Organisation an der Universität Stuttgart.

Archäologisches Spessart-Projekt, Naturpark Bayerischer Spessart, Naturpark Moselischer Spessart, Spessartpark

# ALZENAU

## ROUTE 2 HAHNENKAMM-KÄLBERAU

EUROPÄISCHE KULTURLANDSCHAFT SPESSART

PATHWAYS TO CULTURAL LANDSCAPES

# HAHNENKAMM-KÄLBERAU

Der zweite Alzenauer Kulturweg (ca. 8 km Länge) bringt Sie über 300 Höhenmeter zum höchsten Punkt der Stadt auf den Hahnenkamm. Auf dem 437 Meter hohen »Gipfel« verbrachte der Bayerische König Ludwig I. 1840 sein Geburtstagsfest und genoss dabei den Blick auf die Rhein-Main-Ebene. Der Aussichtsturm ist nach ihm benannt. Auf dem Weg zum Hahnenkamm stellt Ihnen die Station an der Lehmgrube Zeller Teile unserer Klimageschichte vor. An einer Wand der Grube sind die Spuren von ca. 700.000 Jahre alter Vulkanasche aus der Eifel zu sehen. Die Station am Ludwigsturm erzählt Ihnen die Geschichte des Hahnenkammes und seines Waldes. Wieder zurück im Tal der Kahl erwartet Sie in Kälberau die Wallfahrtskirche »Maria zum Rauhen Wind« mit ihren beiden Madonnen, der »Kälberauer Elie« und mit dem geheimnisvollen Gesicht in der Wand über dem Eingang. In der Blütezeit der Wallfahrt im 18. Jahrhundert entband von Alzenau aus der Weg »Sieben-Schmerzen-Mariens«. Auf diesen vor 25 Jahren entstandener Route durch die Flurabteilung Boden erfahren Sie an der Station »Wandel in der Kulturlandschaft« anhand einer historischen Karte, wie sich der untere Kahlgrund in 400 Jahren verändert hat. Von hier aus ist es nicht mehr weit bis zurück zur Burg Alzenau.

1888 erschien der erste Wandertafel der Region, verfasst vom Mitbegründer des Spessartvereins Karl Kuhn aus Michelbach und gewidmet dem aufgewachsenen deutschen Touristenverband.



# WALD UND WALLFAHRT

Der Kulturweg erschließt für Sie die Highlights der Alzenauer Kulturlandschaft aus den verschiedensten Blickwinkeln: Mit einem Rückblick auf die Erdgeschichte an der Lehmgrube Zeller, mit einem Rundblick über den Hahnenkamm-Wald vom Ludwigsturm und mit einem Einblick in die Wallfahrtskirche »Maria zum Rauhen Wind« in Kälberau.

## ALZENAU: ROUTE 2 HAHNENKAMM-KÄLBERAU

### START AM BURGARKPLATZ IN ALZENAU

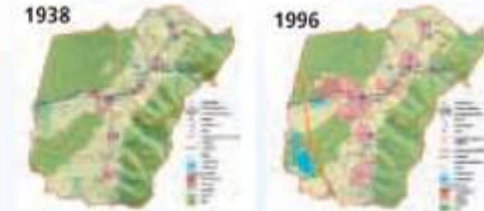
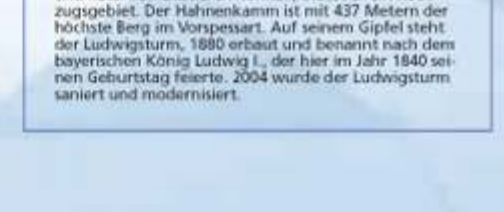
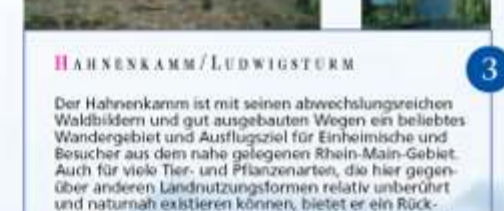
Der Rundweg führt vom Burgparkplatz über die Lehmgrube zum Hahnenkamm. Von dort geht es wieder abwärts zur Wallfahrtskirche Kälberau und über den Sieben-Schmerzen-Weg zurück zur Burg. Folgen Sie der Markierung des gelben EU-Schiffchens auf blauem Grund.



Wenige Meter von der Burg entfernt befindet sich die Alzenauer Justinuskirche aus dem 18. Jahrhundert.



Die Alzenauer Schichten mit 700.000 Jahre alter Vulkanasche



Zwischen 1938 und 1996 hat sich in Alzenau der Waldbestand kaum verändert, während sich die Siedlungsfläche stark vergrößert hat.

### LANDSCHAFTSVERÄNDERUNG IM UNTEREN KALHGRUND

An der Forschungsstation Mittelgebirge des Senckenberg-Instituts in Bieberbrunn ist das Spessart-Geo-Informationssystem (Spessart-GIS) angeschlossen, das über den umfassendsten und aktuellsten digitalen Kartenbestand des gesamten Spessart verfügt. Das Computer-Programm ermöglicht es, aktuelle und historische Kartenausschnitte zu kombinieren und so die Veränderungen in unserer Kulturlandschaft darzustellen. Dies geschieht, indem historische Karten – soweit möglich – digitalisiert und somit vergleichbar mit dem modernen, bereits digitalisierten Kartenmaterial werden. Die Station präsentiert vier Zeitschichten der Kulturlandschaft um Alzenau nebeneinander: 1582, 1750, 1938 und 1996.



Le circuit piétonnier (longueur: environ 8 km) vous mène du parking au pied du château fort d'Alzenau (point de départ) devant la »glaisière Zeller« et au sommet du »Hahnenkamm«. De là-bas, on descend jusqu'à l'église de pèlerinage de Kälberau, et, pour retourner au point de départ, on longe le »Sieben-Schmerzen-Weg«. Suivez toujours le marquage du bateau jaune de l'Union européenne sur fond bleu.

The pathway (about 8 km long) will lead from the parking lot at the castle to Hahnenkamm summit, from there down to the Kälberau pilgrims' church and, following the Seven Pains Way, back to the castle. Please follow the yellow EU boat symbol markers.

# EUROPÄISCHE KULTURWEGE IM SPESSART

Das Archäologische Spessart-Projekt und der Spessartbund koordinieren die Erschließung der Kulturlandschaft Spessart durch die europäischen Kulturwege.

## EINGANGSTORE & ERLERNISBEREICHE BERGSTRASSE-ODENWALD

Der UNESCO-Geopark Bergstraße-Odenwald vermittelt durch die Geopark-Wege, die Geopark-Eingangstore und ein reichhaltiges Veranstaltungs-konzept besondere Einblicke in Erdgeschichte und Kulturlandschaft.



# ODENWALD & SPESSART KULTURLANDSCHAFTEN EUROPAS

Entlang des Mains, wo sich an den Hängen des Odenwaldes und des Spessarts die Weinlagen zweier Mittelgebirge treffen, setzen sich mit dem UNESCO-Geopark Bergstraße-Odenwald und dem Archäologischen Spessartprojekt (ASP) erstmals zwei von Europa beauftragte Akteure gemeinsam für das Konzept der Vermittlung unserer Mittelgebirge als Kulturlandschaften ein. Wir arbeiten an der wissenschaftlichen Erforschung und der Erhaltung beider Naturräume als ballungsnaher Erholungsgebiete sowie an ihrer Erschließung für einen sanfteren Tourismus. Wir zeigen die Vielfalt der Zeugnisse der Erdgeschichte und der Landschaftsnutzung durch den Menschen und fördern damit auch das historische Selbstverständnis von Bewohnern und Besuchern. Die gemeinsam erarbeiteten UNESCO-Geopark-Kulturpfade laden Einheimische und Besucher im Odenwald ein, die Geschichte einer Landschaft zu erleben, in der Menschen seit Jahrtausenden lebten und ihre Umwelt gestalteten, eine Spurensuche die immer wieder für Überraschungen gut ist. Die Kooperation des UNESCO-Geoparks und des ASP ist der Einstieg in die Entdeckung unserer Mittelgebirge als faszinierende Kulturlandschaften. Gemeinsam wollen wir in Zukunft bei möglichst vielen Menschen das Verständnis dafür wecken und fördern.



# L'ODENWALD ET LE SPESSART DEUX PASSAGES CULTURELS EUROPÉENS

Sur les pentes de l'Odenwald et celles du Spessart, là où elles se rencontrent dans la vallée du Main, il y a des vignobles bien connus, et c'est exactement dans cette contrée féconde que, pour la première fois, deux organisations qui visent le progrès de l'Europe tendent la main l'une à l'autre: le Geoparc de la Bergstraße-Odenwald, sous la tutelle de l'UNESCO, et le projet archéologique du Spessart, sous celle de la Commission européenne. Leur but commun: la mise en valeur de ces deux montagnes de hauteur moyenne comme paysages culturels européens. Voici le catalogue des activités. Nous explorons les deux régions selon des méthodes scientifiques; nous nous efforçons de garder la contrée comme zone d'excursion et de promenade aux alentours de l'agglomération urbaine que représente la région Rhin-Main; nous faisons l'aménagement de l'espace pour le tourisme et nous visons la publicité pour l'Odenwald et le Spessart en tant que paysages culturels; nous approfondissons, sur le plan historique, la connaissance d'eux-mêmes des habitants et nous propageons cette connaissance en vue des habitants eux-mêmes aussi bien qu'en vue des touristes; nous démontrons l'effort humain inhabité depuis des siècles et dont l'environnement a été modelé par eux. En suivant ces chemins on va être surpris par maints aspects en employant des publications, des expositions, des sentiers de (grande) randonnée, des dépliantes et en nous servant de l'internet. Les chemins culturels du Geoparc/UNESCO de l'Odenwald qu'on a élaborés ensemble invitent les habitants eux-mêmes et les visiteurs à suivre l'histoire d'un paysage que nos aïeux ont habité depuis des siècles et dont l'environnement a été modelé par eux. En suivant ces chemins on va être surpris par maints aspects en employant des publications, des expositions, des sentiers de (grande) randonnée, des dépliantes et en nous servant de l'internet. Les chemins culturels du Geoparc/UNESCO de l'Odenwald qu'on a élaborés ensemble invitent les habitants eux-mêmes et les visiteurs à suivre l'histoire d'un paysage que nos aïeux ont habité depuis des siècles et dont l'environnement a été modelé par eux. En suivant ces chemins on va être surpris par maints aspects en employant des publications, des expositions, des sentiers de (grande) randonnée, des dépliantes et en nous servant de l'internet. Les chemins culturels du Geoparc/UNESCO de l'Odenwald qu'on a élaborés ensemble invitent les habitants eux-mêmes et les visiteurs à suivre l'histoire d'un paysage que nos aïeux ont habité depuis des siècles et dont l'environnement a été modelé par eux. En suivant ces chemins on va être surpris par maints aspects en employant des publications, des expositions, des sentiers de (grande) randonnée, des dépliantes et en nous servant de l'internet. Les chemins culturels du Geoparc/UNESCO de l'Odenwald qu'on a élaborés ensemble invitent les habitants eux-mêmes et les visiteurs à suivre l'histoire d'un paysage que nos aïeux ont habité depuis des siècles et dont l'environnement a été modelé par eux. En suivant ces chemins on va être surpris par maints aspects en employant des publications, des expositions, des sentiers de (grande) randonnée, des dépliantes et en nous servant de l'internet. Les chemins culturels du Geoparc/UNESCO de l'Odenwald qu'on a élaborés ensemble invitent les habitants eux-mêmes et les visiteurs à suivre l'histoire d'un paysage que nos aïeux ont habité depuis des siècles et dont l'environnement a été modelé par eux. En suivant ces chemins on va être surpris par maints aspects en employant des publications, des expositions, des sentiers de (grande) randonnée, des dépliantes et en nous servant de l'internet. Les chemins culturels du Geoparc/UNESCO de l'Odenwald qu'on a élaborés ensemble invitent les habitants eux-mêmes et les visiteurs à suivre l'histoire d'un paysage que nos aïeux ont habité depuis des siècles et dont l'environnement a été modelé par eux. En suivant ces chemins on va être surpris par maints aspects en employant des publications, des expositions, des sentiers de (grande) randonnée, des dépliantes et en nous servant de l'internet. Les chemins culturels du Geoparc/UNESCO de l'Odenwald qu'on a élaborés ensemble invitent les habitants eux-mêmes et les visiteurs à suivre l'histoire d'un paysage que nos aïeux ont habité depuis des siècles et dont l'environnement a été modelé par eux. En suivant ces chemins on va être surpris par maints aspects en employant des publications, des expositions, des sentiers de (grande) randonnée, des dépliantes et en nous servant de l'internet. Les chemins culturels du Geoparc/UNESCO de l'Odenwald qu'on a élaborés ensemble invitent les habitants eux-mêmes et les visiteurs à suivre l'histoire d'un paysage que nos aïeux ont habité depuis des siècles et dont l'environnement a été modelé par eux. En suivant ces chemins on va être surpris par maints aspects en employant des publications, des expositions, des sentiers de (grande) randonnée, des dépliantes et en nous servant de l'internet. Les chemins culturels du Geoparc/UNESCO de l'Odenwald qu'on a élaborés ensemble invitent les habitants eux-mêmes et les visiteurs à suivre l'histoire d'un paysage que nos aïeux ont habité depuis des siècles et dont l'environnement a été modelé par eux. En suivant ces chemins on va être surpris par maints aspects en employant des publications, des expositions, des sentiers de (grande) randonnée, des dépliantes et en nous servant de l'internet. Les chemins culturels du Geoparc/UNESCO de l'Odenwald qu'on a élaborés ensemble invitent les habitants eux-mêmes et les visiteurs à suivre l'histoire d'un paysage que nos aïeux ont habité depuis des siècles et dont l'environnement a été modelé par eux. En suivant ces chemins on va être surpris par maints aspects en employant des publications, des expositions, des sentiers de (grande) randonnée, des dépliantes et en nous servant de l'internet. Les chemins culturels du Geoparc/UNESCO de l'Odenwald qu'on a élaborés ensemble invitent les habitants eux-mêmes et les visiteurs à suivre l'histoire d'un paysage que nos aïeux ont habité depuis des siècles et dont l'environnement a été modelé par eux. En suivant ces chemins on va être surpris par maints aspects en employant des publications, des expositions, des sentiers de (grande) randonnée, des dépliantes et en nous servant de l'internet. Les chemins culturels du Geoparc/UNESCO de l'Odenwald qu'on a élaborés ensemble invitent les habitants eux-mêmes et les visiteurs à suivre l'histoire d'un paysage que nos aïeux ont habité depuis des siècles et dont l'environnement a été modelé par eux. En suivant ces chemins on va être surpris par maints aspects en employant des publications, des expositions, des sentiers de (grande) randonnée, des dépliantes et en nous servant de l'internet. Les chemins culturels du Geoparc/UNESCO de l'Odenwald qu'on a élaborés ensemble invitent les habitants eux-mêmes et les visiteurs à suivre l'histoire d'un paysage que nos aïeux ont habité depuis des siècles et dont l'environnement a été modelé par eux. En suivant ces chemins on va être surpris par maints aspects en employant des publications, des expositions, des sentiers de (grande) randonnée, des dépliantes et en nous servant de l'internet. Les chemins culturels du Geoparc/UNESCO de l'Odenwald qu'on a élaborés ensemble invitent les habitants eux-mêmes et les visiteurs à suivre l'histoire d'un paysage que nos aïeux ont habité depuis des siècles et dont l'environnement a été modelé par eux. En suivant ces chemins on va être surpris par maints aspects en employant des publications, des expositions, des sentiers de (grande) randonnée, des dépliantes et en nous servant de l'internet. Les chemins culturels du Geoparc/UNESCO de l'Odenwald qu'on a élaborés ensemble invitent les habitants eux-mêmes et les visiteurs à suivre l'histoire d'un paysage que nos aïeux ont habité depuis des siècles et dont l'environnement a été modelé par eux. En suivant ces chemins on va être surpris par maints aspects en employant des publications, des expositions, des sentiers de (grande) randonnée, des dépliantes et en nous servant de l'internet. Les chemins culturels du Geoparc/UNESCO de l'Odenwald qu'on a élaborés ensemble invitent les habitants eux-mêmes et les visiteurs à suivre l'histoire d'un paysage que nos aïeux ont habité depuis des siècles et dont l'environnement a été modelé par eux. En suivant ces chemins on va être surpris par maints aspects en employant des publications, des expositions, des sentiers de (grande) randonnée, des dépliantes et en nous servant de l'internet. Les chemins culturels du Geoparc/UNESCO de l'Odenwald qu'on a élaborés ensemble invitent les habitants eux-mêmes et les visiteurs à suivre l'histoire d'un paysage que nos aïeux ont habité depuis des siècles et dont l'environnement a été modelé par eux. En suivant ces chemins on va être surpris par maints aspects en employant des publications, des expositions, des sentiers de (grande) randonnée, des dépliantes et en nous servant de l'internet. Les chemins culturels du Geoparc/UNESCO de l'Odenwald qu'on a élaborés ensemble invitent les habitants eux-mêmes et les visiteurs à suivre l'histoire d'un paysage que nos aïeux ont habité depuis des siècles et dont l'environnement a été modelé par eux. En suivant ces chemins on va être surpris par maints aspects en employant des publications, des expositions, des sentiers de (grande) randonnée, des dépliantes et en nous servant de l'internet. Les chemins culturels du Geoparc/UNESCO de l'Odenwald qu'on a élaborés ensemble invitent les habitants eux-mêmes et les visiteurs à suivre l'histoire d'un paysage que nos aïeux ont habité depuis des siècles et dont l'environnement a été modelé par eux. En suivant ces chemins on va être surpris par maints aspects en employant des publications, des expositions, des sentiers de (grande) randonnée, des dépliantes et en nous servant de l'internet. Les chemins culturels du Geoparc/UNESCO de l'Odenwald qu'on a élaborés ensemble invitent les habitants eux-mêmes et les visiteurs à suivre l'histoire d'un paysage que nos aïeux ont habité depuis des siècles et dont l'environnement a été modelé par eux. En suivant ces chemins on va être surpris par maints aspects en employant des publications, des expositions, des sentiers de (grande) randonnée, des dépliantes et en nous servant de l'internet. Les chemins culturels du Geoparc/UNESCO de l'Odenwald qu'on a élaborés ensemble invitent les habitants eux-mêmes et les visiteurs à suivre l'histoire d'un paysage que nos aïeux ont habité depuis des siècles et dont l'environnement a été modelé par eux. En suivant ces chemins on va être surpris par maints aspects en employant des publications, des expositions, des sentiers de (grande) randonnée, des dépliantes et en nous servant de l'internet. Les chemins culturels du Geoparc/UNESCO de l'Odenwald qu'on a élaborés ensemble invitent les habitants eux-mêmes et les visiteurs à suivre l'histoire d'un paysage que nos aïeux ont habité depuis des siècles et dont l'environnement a été modelé par eux. En suivant ces chemins on va être surpris par maints aspects en employant des publications, des expositions, des sentiers de (grande) randonnée, des dépliantes et en nous servant de l'internet. Les chemins culturels du Geoparc/UNESCO de l'Odenwald qu'on a élaborés ensemble invitent les habitants eux-mêmes et les visiteurs à suivre l'histoire d'un paysage que nos aïeux ont habité depuis des siècles et dont l'environnement a été modelé par eux. En suivant ces chemins on va être surpris par maints aspects en employant des publications, des expositions, des sentiers de (grande) randonnée, des dépliantes et en nous servant de l'internet. Les chemins culturels du Geoparc/UNESCO de l'Odenwald qu'on a élaborés ensemble invitent les habitants eux-mêmes et les visiteurs à suivre l'histoire d'un paysage que nos aïeux ont habité depuis des siècles et dont l'environnement a été modelé par eux. En suivant ces chemins on va être surpris par maints aspects en employant des publications, des expositions, des sentiers de (grande) randonnée, des dépliantes et en nous servant de l'internet. Les chemins culturels du Geoparc/UNESCO de l'Odenwald qu'on a élaborés ensemble invitent les habitants eux-mêmes et les visiteurs à suivre l'histoire d'un paysage que nos aïeux ont habité depuis des siècles et dont l'environnement a été modelé par eux. En suivant ces chemins on va être surpris par maints aspects en employant des publications, des expositions, des sentiers de (grande) randonnée, des dépliantes et en nous servant de l'internet. Les chemins culturels du Geoparc/UNESCO de l'Odenwald qu'on a élaborés ensemble invitent les habitants eux-mêmes et les visiteurs à suivre l'histoire d'un paysage que nos aïeux ont habité depuis des siècles et dont l'environnement a été modelé par eux. En suivant ces chemins on va être surpris par maints aspects en employant des publications, des expositions, des sentiers de (grande) randonnée, des dépliantes et en nous servant de l'internet. Les chemins culturels du Geoparc/UNESCO de l'Odenwald qu'on a élaborés ensemble invitent les habitants eux-mêmes et les visiteurs à suivre l'histoire d'un paysage que nos aïeux ont habité depuis des siècles et dont l'environnement a été modelé par eux. En suivant ces chemins on va être surpris par maints aspects en employant des publications, des expositions, des sentiers de (grande) randonnée, des dépliantes et en nous servant de l'internet. Les chemins culturels du Geoparc/UNESCO de l'Odenwald qu'on a élaborés ensemble invitent les habitants eux-mêmes et les visiteurs à suivre l'histoire d'un paysage que nos aïeux ont habité depuis des siècles et dont l'environnement a été modelé par eux. En suivant ces chemins on va être surpris par maints aspects en employant des publications, des expositions, des sentiers de (grande) randonnée, des dépliantes et en nous servant de l'internet. Les chemins culturels du Geoparc/UNESCO de l'Odenwald qu'on a élaborés ensemble invitent les habitants eux-mêmes et les visiteurs à suivre l'histoire d'un paysage que nos aïeux ont habité depuis des siècles et dont l'environnement a été modelé par eux. En suivant ces chemins on va être surpris par maints aspects en employant des publications, des expositions, des sentiers de (grande) randonnée, des dépliantes et en nous servant de l'internet. Les chemins culturels du Geoparc/UNESCO de l'Odenwald qu'on a élaborés ensemble invitent les habitants eux-mêmes et les visiteurs à suivre l'histoire d'un paysage que nos aïeux ont habité depuis des siècles et dont l'environnement a été modelé par eux. En suivant ces chemins on va être surpris par maints aspects en employant des publications, des expositions, des sentiers de (grande) randonnée, des dépliantes et en nous servant de l'internet. Les chemins culturels du Geoparc/UNESCO de l'Odenwald qu'on a élaborés ensemble invitent les habitants eux-mêmes et les visiteurs à suivre l'histoire d'un paysage que nos aïeux ont habité depuis des siècles et dont l'environnement a été modelé par eux. En suivant ces chemins on va être surpris par maints aspects en employant des publications, des expositions, des sentiers de (grande) randonnée, des dépliantes et en nous servant de l'internet. Les chemins culturels du Geoparc/UNESCO de l'Odenwald qu'on a élaborés ensemble invitent les habitants eux-mêmes et les visiteurs à suivre l'histoire d'un paysage que nos aïeux ont habité depuis des siècles et dont l'environnement a été modelé par eux. En suivant ces chemins on va être surpris par maints aspects en employant des publications, des expositions, des sentiers de (grande) randonnée, des dépliantes et en nous servant de l'internet. Les chemins culturels du Geoparc/UNESCO de l'Odenwald qu'on a élaborés ensemble invitent les habitants eux-mêmes et les visiteurs à suivre l'histoire d'un paysage que nos aïeux ont habité depuis des siècles et dont l'environnement a été modelé par eux. En suivant ces chemins on va être surpris par maints aspects en employant des publications, des expositions, des sentiers de (grande) randonnée, des dépliantes et en nous servant de l'internet. Les chemins culturels du Geoparc/UNESCO de l'Odenwald qu'on a élaborés ensemble invitent les habitants eux-mêmes et les visiteurs à suivre l'histoire d'un paysage que nos aïeux ont habité depuis des siècles et dont l'environnement a été modelé par eux. En suivant ces chemins on va être surpris par maints aspects en employant des publications, des expositions, des sentiers de (grande) randonnée, des dépliantes et en nous servant de l'internet. Les chemins culturels du Geoparc/UNESCO de l'Odenwald qu'on a élaborés ensemble invitent les habitants eux-mêmes et les visiteurs à suivre l'histoire d'un paysage que nos aïeux ont habité depuis des siècles et dont l'environnement a été modelé par eux. En suivant ces chemins on va être surpris par maints aspects en employant des publications, des expositions, des sentiers de (grande) randonnée, des dépliantes et en nous servant de l'internet. Les chemins culturels du Geoparc/UNESCO de l'Odenwald qu'on a élaborés ensemble invitent les habitants eux-mêmes et les visiteurs à suivre l'histoire d'un paysage que nos aïeux ont habité depuis des siècles et dont l'environnement a été modelé par eux. En suivant ces chemins on va être surpris par maints aspects en employant des publications, des expositions, des sentiers de (grande) randonnée, des dépliantes et en nous servant de l'internet. Les chemins culturels du Geoparc/UNESCO de l'Odenwald qu'on a élaborés ensemble invitent les habitants eux-mêmes et les visiteurs à suivre l'histoire d'un paysage que nos aïeux ont habité depuis des siècles et dont l'environnement a été modelé par eux. En suivant ces chemins on va être surpris par maints aspects en employant des publications, des expositions, des sentiers de (grande) randonnée, des dépliantes et en nous servant de l'internet. Les chemins culturels du Geoparc/UNESCO de l'Odenwald qu'on a élaborés ensemble invitent les habitants eux-mêmes et les visiteurs à suivre l'histoire d'un paysage que nos aïeux ont habité depuis des siècles et dont l'environnement a été modelé par eux. En suivant ces chemins on va être surpris par maints aspects en employant des publications, des expositions, des sentiers de (grande) randonnée, des dépliantes et en nous servant de l'internet. Les chemins culturels du Geoparc/UNESCO de l'Odenwald qu'on a élaborés ensemble invitent les habitants eux-mêmes et les visiteurs à suivre l'histoire d'un paysage que nos aïeux ont habité depuis des siècles et dont l'environnement a été modelé par eux. En suivant ces chemins on va être surpris par maints aspects en employant des publications, des expositions, des sentiers de (grande) randonnée, des dépliantes et en nous servant de l'internet. Les chemins culturels du Geoparc/UNESCO de l'Odenwald qu'on a élaborés ensemble invitent les habitants eux-mêmes et les visiteurs à suivre l'histoire d'un paysage que nos aïeux ont habité depuis des siècles et dont l'environnement a été modelé par eux. En suivant ces chemins on va être surpris par maints aspects en employant des publications, des expositions, des sentiers de (grande) randonnée, des dépliantes et en nous servant de l'internet. Les chemins culturels du Geoparc/UNESCO de l'Odenwald qu'on a élaborés ensemble invitent les habitants eux-mêmes et les visiteurs à suivre l'histoire d'un paysage que nos aïeux ont habité depuis des siècles et dont l'environnement a été modelé par eux. En suivant ces chemins on va être surpris par maints aspects en employant des publications, des expositions, des sentiers de (grande) randonnée, des dépliantes et en nous servant de l'internet. Les chemins culturels du Geoparc/UNESCO de l'Odenwald qu'on a élaborés ensemble invitent les habitants eux-mêmes et les visiteurs à suivre l'histoire d'un paysage que nos aïeux ont habité depuis des siècles et dont l'environnement a été modelé par eux. En suivant ces chemins on va être surpris par maints aspects en employant des publications, des expositions, des sentiers de (grande) randonnée, des dépliantes et en nous servant de l'internet. Les chemins culturels du Geoparc/UNESCO de l'Odenwald qu'on a élaborés ensemble invitent les habitants eux-mêmes et les visiteurs à suivre l'histoire d'un paysage que nos aïeux ont habité depuis des siècles et dont l'environnement a été modelé par eux. En suivant ces chemins on va être surpris par maints aspects en employant des publications, des expositions, des sentiers de (grande) randonnée, des dépliantes et en nous servant de l'internet. Les chemins culturels du Geoparc/UNESCO de l'Odenwald qu'on a élaborés ensemble invitent les habitants eux-mêmes et les visiteurs à suivre l'histoire d'un paysage que nos aïeux ont habité depuis des siècles et dont l'environnement a été modelé par eux. En suivant ces chemins on va être surpris par maints aspects en employant des publications, des expositions, des sentiers de (grande) randonnée, des dépliantes et en nous servant de l'internet. Les chemins culturels du Geoparc/UNESCO de l'Odenwald qu'on a élaborés ensemble invitent les habitants eux-mêmes et les visiteurs à suivre l'histoire d'un paysage que nos aïeux ont habité depuis des siècles et dont l'environnement a été modelé par eux. En suivant ces chemins on va être surpris par maints aspects en employant des publications, des expositions, des sentiers de (grande) randonnée, des dépliantes et en nous servant de l'internet. Les chemins culturels du Geoparc/UNESCO de l'Odenwald qu'on a élaborés ensemble invitent les habitants eux-mêmes et les visiteurs à suivre l'histoire d'un paysage que nos aïeux ont habité depuis des siècles et dont l'environnement a été modelé par eux. En suivant ces chemins on va être surpris par maints aspects en employant des publications, des expositions, des sentiers de (grande) randonnée, des dépliantes et en nous servant de l'internet. Les chemins culturels du Geoparc/UNESCO de l'Odenwald qu'on a élaborés ensemble invitent les habitants eux-mêmes et les visiteurs à suivre l'histoire d'un paysage que nos aïeux ont habité depuis des siècles et dont l'environnement a été modelé par eux. En suivant ces chemins on va être surpris par maints aspects en employant des publications, des expositions, des sentiers de (grande) randonnée, des dépliantes et en nous servant de l'internet. Les chemins culturels du Geoparc/UNESCO de l'Odenwald qu'on a élaborés ensemble invitent les habitants eux-mêmes et les visiteurs à suivre l'histoire d'un paysage que nos aïeux ont habité depuis des siècles et dont l'environnement a été modelé par eux. En suivant ces chemins on va être surpris par maints aspects en employant des publications, des expositions, des sentiers de (grande) randonnée, des dépliantes et en nous servant de l'internet. Les chemins culturels du Geoparc/UNESCO de l'Odenwald qu'on a élaborés ensemble invitent les habitants eux-mêmes et les visiteurs à suivre l'histoire d'un paysage que nos aïeux ont habité depuis des siècles et dont l'environnement a été modelé par eux. En suivant ces chemins on va être surpris par maints aspects en employant des publications, des expositions, des sentiers de (grande) randonnée, des dépliantes et en nous servant de l'internet. Les chemins culturels du Geoparc/UNESCO de l'Odenwald qu'on a élaborés ensemble invitent les habitants eux-mêmes et les visiteurs à suivre l'histoire d'un paysage que nos aïeux ont habité depuis des siècles et dont l'environnement a été modelé par eux. En suivant ces chemins on va être surpris par maints aspects en employant des publications, des expositions, des sentiers de (grande) randonnée, des dépliantes et en nous servant de l'internet. Les chemins culturels du Geoparc/UNESCO de l'Odenwald qu'on a élaborés ensemble invitent les habitants eux-mêmes et les visiteurs à suivre l'histoire d'un paysage que nos aïeux ont habité depuis des siècles et dont l'environnement a été modelé par eux. En suivant ces chemins on va être surpris par maints aspects en employant des publications, des expositions, des sentiers de (grande) randonnée, des dépliantes et en nous servant de l'internet. Les chemins culturels du Geoparc/UNESCO de l'Odenwald qu'on a élaborés ensemble invitent les habitants eux-mêmes et les visiteurs à suivre l'histoire d'un paysage que nos aïeux ont habité depuis des siècles et dont l'environnement a été modelé par eux. En suivant ces chemins on va être surpris par maints aspects en employant des publications, des expositions, des sentiers de (grande) randonnée, des dépliantes et en nous servant de l'internet. Les chemins culturels du Geoparc/UNESCO de l'Odenwald qu'on a élaborés ensemble invitent les habitants eux-mêmes et les visiteurs à suivre l'histoire d'un paysage que nos aïeux ont habité depuis des siècles et dont l'environnement a été modelé par eux. En suivant ces chemins on va être surpris par maints aspects en employant des publications, des expositions, des sentiers de (grande) randonnée, des dépliantes et en nous servant de l'internet. Les chemins culturels du Geoparc/UNESCO de l'Odenwald qu'on a élaborés ensemble invitent les habitants eux-mêmes et les visiteurs à suivre l'histoire d'un paysage que nos aïeux ont habité depuis des siècles et dont l'environnement a été modelé par eux. En suivant ces chemins on va être surpris par maints aspects en employant des publications, des expositions, des sentiers de (grande) randonnée, des dépliantes et en nous servant de l'internet. Les chemins culturels du Geoparc/UNESCO de l'Odenwald qu'on a élaborés ensemble invitent les habitants eux-mêmes et les visiteurs à suivre l'histoire d'un paysage que nos aïeux ont habité depuis des siècles et dont l'environnement a été modelé par eux. En suivant ces chemins on va être surpris par maints aspects en employant des publications, des expositions, des sentiers de (grande) randonnée, des dépliantes et en nous servant de l'internet. Les chemins culturels du Geoparc/UNESCO de l'Odenwald qu'on a élaborés ensemble invitent les habitants eux-mêmes et les visiteurs à suivre l'histoire d'un paysage que nos aïeux ont habité depuis des siècles et dont l'environnement a été modelé par eux. En suivant ces chemins on va être surpris par maints aspects en employant des publications, des expositions, des sentiers de (grande) randonnée, des dépliantes et en nous servant de l'internet. Les chemins culturels du Geoparc/UNESCO de l'Odenwald qu'on a élaborés ensemble invitent les habitants eux-mêmes et les visiteurs à suivre l'histoire d'un paysage que nos aïeux ont habité depuis des siècles et dont l'environnement a été modelé par eux. En suivant ces chemins on va être surpris par maints aspects en employant des publications, des expositions, des sentiers de (grande) randonnée, des dépliantes et en nous servant de l'internet. Les chemins culturels du Geoparc/UNESCO de l'Odenwald qu'on a élaborés ensemble invitent les habitants eux-mêmes et les visiteurs à suivre l'histoire d'un paysage que nos aïeux ont habité depuis des siècles et dont l'environnement a été modelé par eux. En suivant ces chemins on va être surpris par maints aspects en employant des publications, des expositions, des sentiers de (grande) randonnée, des dépliantes et en nous servant de l'internet. Les chemins culturels du Geoparc/UNESCO de l'Odenwald qu'on a élaborés ensemble invitent les habitants eux-mêmes et les visiteurs à suivre l'histoire d'un paysage que nos aïeux ont habité depuis des siècles et dont l'environnement a été modelé par eux. En suivant ces chemins on va être surpris par maints aspects en employant des publications, des expositions, des sentiers de (grande) randonnée, des dépliantes et en nous servant de l'internet. Les chemins culturels du Geoparc/UNESCO de l'Odenwald qu'on a élaborés ensemble invitent les habitants eux-mêmes et les visiteurs à suivre l'histoire d'un paysage que nos aïeux ont habité depuis des siècles et dont l'environnement a été modelé par eux. En suivant ces chemins on va être surpris par maints aspects en employant des publications, des expositions, des sentiers de (grande) randonnée, des dépliantes et en nous servant de l'internet. Les chemins culturels du Geoparc/UNESCO de l'Odenwald qu'on a élaborés ensemble invitent les habitants eux-mêmes et les visiteurs à suivre l'histoire d'un paysage que nos aïeux ont habité depuis des siècles et dont l'environnement a été modelé par eux. En suivant ces chem